



LES CHIFFRES CLES DU GRAND EST

Taux de boisement : 33% (1 873 000ha)

Part des feuillus : 75%

Part des résineux : 25%

58 % de forêts publiques (communales et domaniales)

Volume moyen récolté : 7 millions de m³/an

Dont 40% de bois d'œuvre

Dont 33% de bois d'industrie

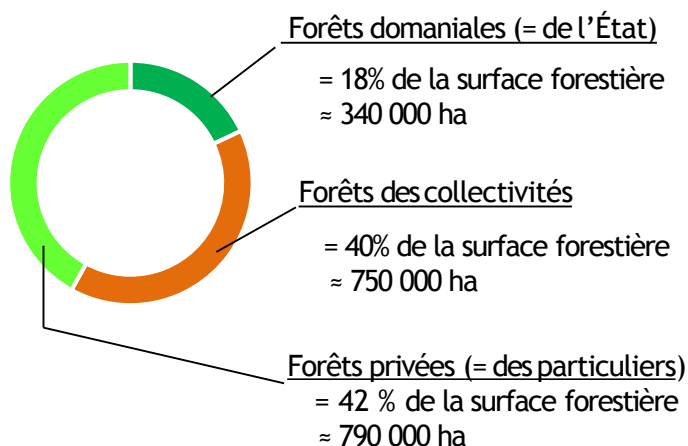
Dont 26% de bois énergie

La filière bois une filière stratégique :

11 milliards d'euros de chiffres d'affaire

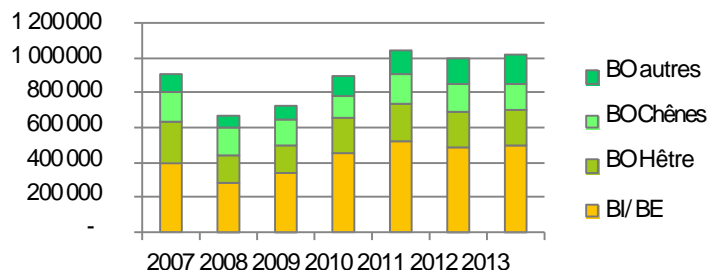
9 870 entreprises

55 500 emplois

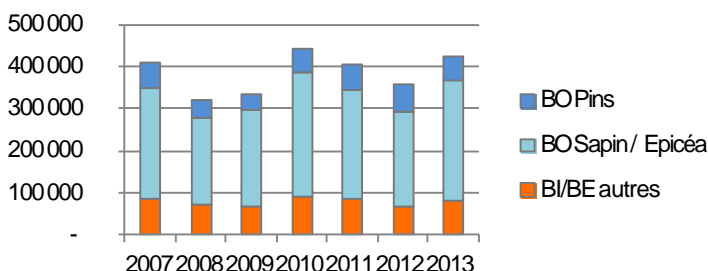


LES CHIFFRES CLES DE LORRAINE

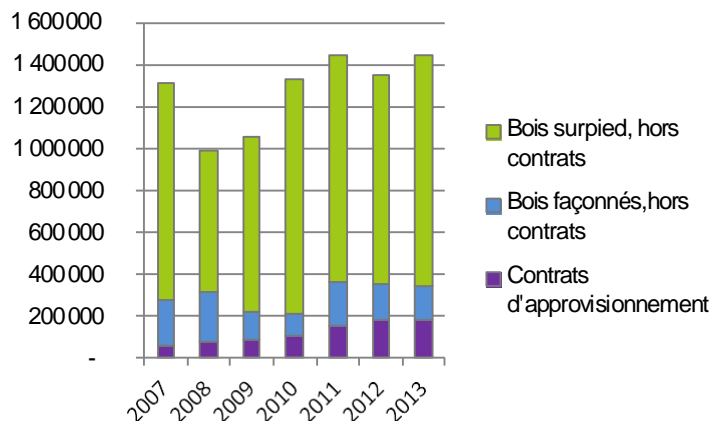
Volumes vendus (m³) de bois feuillus :



Volumes vendus (m³) de bois résineux :



Mise à disposition des bois, toutes ventes confondues :



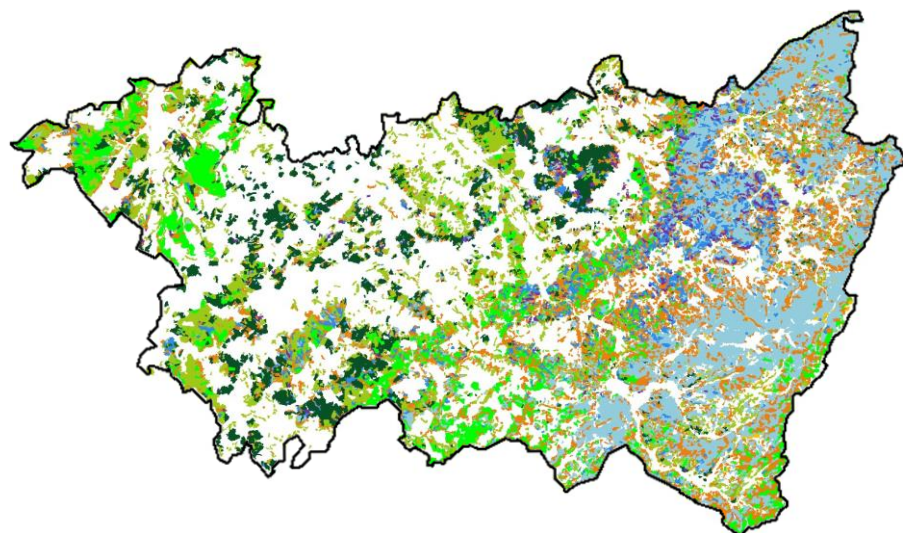
BO: bois d'œuvre, BI/BE : bois d'industrie et bois énergie.

Bois vendus sur pied = exploitation à la charge de l'acheteur.

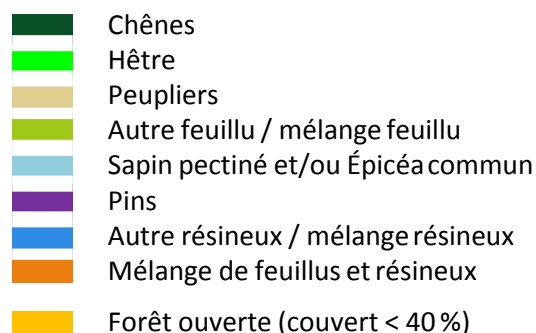
Bois vendus façonnés = exploitation à la charge du vendeur.

Contrats d'approvisionnement = type de contrat liant dans le temps un propriétaire forestier à une scierie identifiée.

LES CHIFFRES CLES DES VOSGES



Forêt composée à plus de 75 % par :
(si mélange de taillis et futaie, > 50 % dans la futaie)



Carte réalisée à partir de la cartographie des types de formation végétale, IFN (version 1), 2008

3 PRINCIPALES ESSENCES FORESTIÈRES

Sapin pectiné (*Abies alba*)

Hêtre (*Fagus silvatica*)

Épicéa commun (*Picea abies*)

CHIFFRES CLÉS

Taux de boisement : 50%

Part des feuillus : 55 %

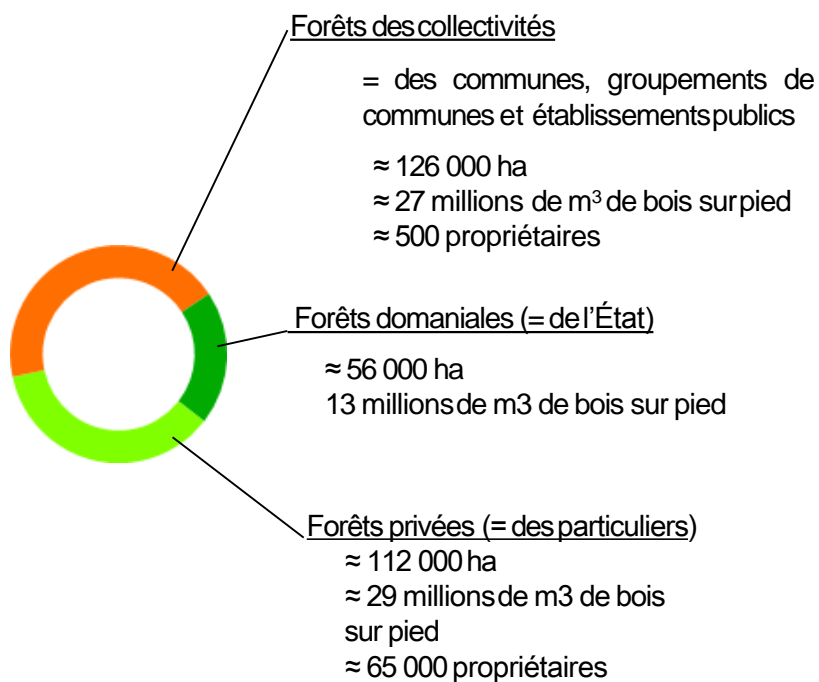
Part des résineux : 45%

Surface forestière du département : 294 000ha

98 % des communes sont propriétaires d'une forêt

Moyenne de 255 ha par forêt communale

PROPRIÉTAIRES FORESTIERS



Chiffres IGN & CRPF, 2013

FILIÈRE FORÊT-BOIS

Nombre d'emplois

Sylviculture et exploitation : 1 055

Sciage et travail du bois : 1 938

Construction bois : 1 660

Papier et carton : 3 203

Ameublement : 2 142

Commerce : 344

Total : 10 342

soit 7,0 % des emplois du département

Chiffres INSEE, 2012